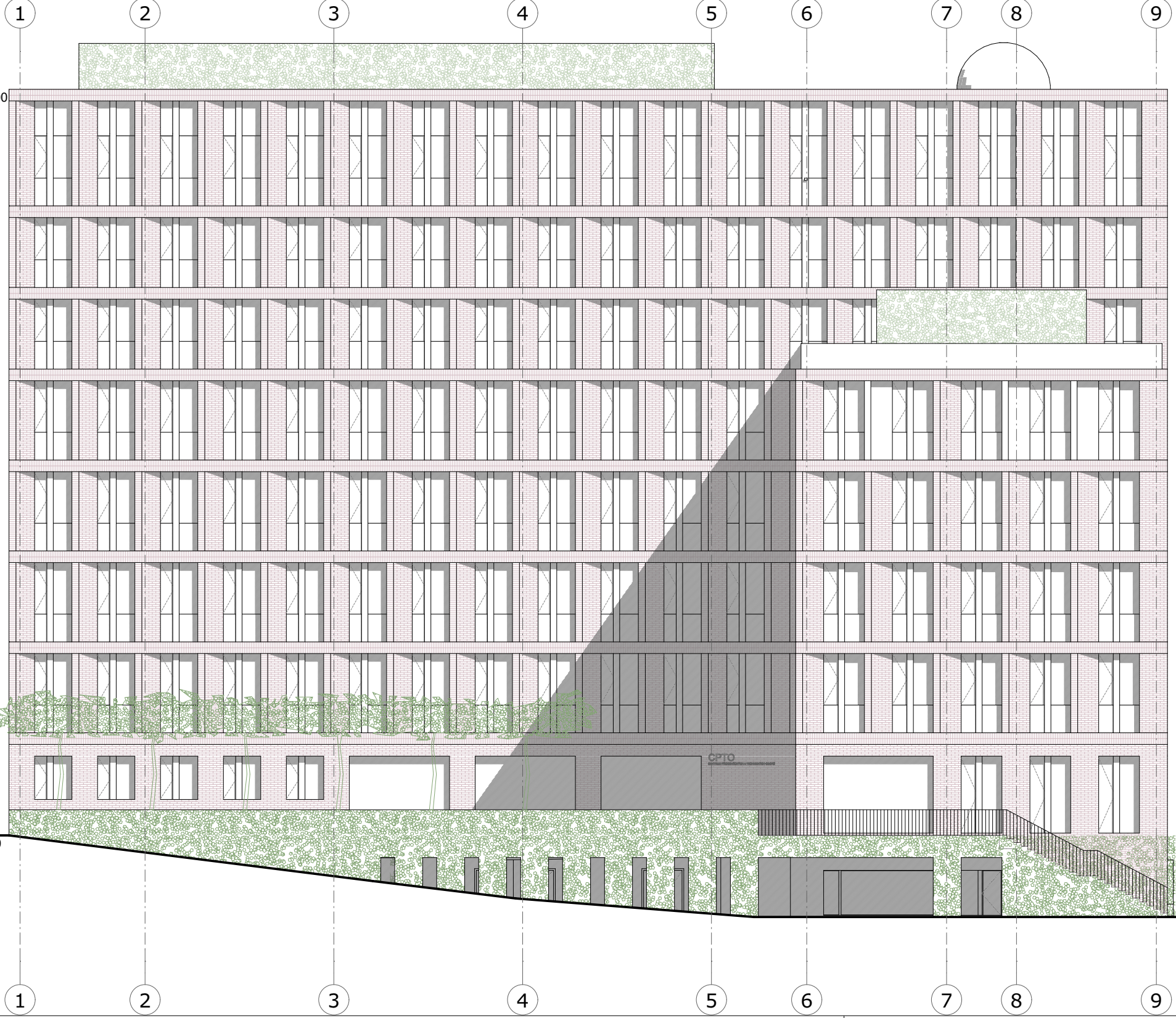


POHLED JIHOZÁPADNÍ



POHLED SEVEROVÝCHODNÍ



±0,000 = 175,800
Souřadný systém: JTSK
Výškový systém: BpV

Pelčák a partner, s.r.o., autor návrhu, projektu. Tento výkres požívá ochrany dle zákona č. 121/2000 Sb. Originál tohoto výkresu a návrh řešení na něm zobrazený jsou majetkem autora, společnosti Pelčák a partner, s.r.o. Tento výkres nesmí být, výjma zřejmého účelu, pro nějž byl pořízen, používán a žádným jiným způsobem nerespekujícím ustanovení zákona č. 121/2000 Sb. nebo dohodu stavebníka a autora poskytnut žádné třetí osobě.			
AUTOR:	VEDOUČÍ PROJEKTU:	VYPRACOVAL:	KONTROLA:
prof. Ing. arch. Petr Pelčák	Ing. arch. David Vahala	Ing. arch. Jan Foltýnek	Ing. Petr Uhrín
STAVEBNÍK: UNIVERZITA JANA EVANGELISTY PURKYNĚ V ÚSTÍ NAD LABEM Pasteurova 1 Ústí nad Labem 400 96 Česká republika		MÍSTO STAVBY: Kampus UJEP Pasteurova 1 400 96 Ústí nad Labem	
NÁZEV ZAKÁZKY:			
CENTRUM PŘÍRODOVĚDNÝCH A TECHNICKÝCH OBORŮ (CPTO) id. č. EDS: 133D21W002203			
STUPĚŇ PROJEKTOVÉ DOKUMENTACE: DOKUMENTACE K ŽÁDOSTI O VYDÁNÍ ÚZEMNÍHO ROZHODNUTÍ O UMÍSTĚNÍ STAVBY			
OBJEKT: SOUBOR OBJEKTŮ			
ČÁST - PROFESIE: D - VÝKRESOVÁ DOKUMENTACE			
DOKUMENT - VÝKRES:			
POHLED JIHOZÁPADNÍ A SEVEROVÝCHODNÍ			
ČÍSLO ZAKÁZKY:			114
DATUM:			prosinec 2015
MĚŘÍTKO:			1:200
PARE:			
ČÍSLO VÝKRESU:			REVIZE:
D.3.02			